

2 节, 第 2 节突出。尾节仅基部连接。第 6 步足具 1 附加叶。本属已知仅有 1 种, 也出现于中国海。

(78) 安氏钩虾 *Annanogammarus annandalei*(Tattersall, 1922) (图 97)

*Gammarus annandalei* Tattersall, 1922: 445, figs. 1-18.

*Anisogammarus*(*Eogammarus*)*annandalei*(Tattersall): Shen, 1954: 17, pls. 3-4.

*Annanogammarus annandalei*(Tattersall): Barnard, J. L. et C. M. Barnard, 1983: 589.

标本采集地 上海、云南、湖北。约 20 标本。♂最大体长 15.0mm, ♀最大体长 8.0mm。

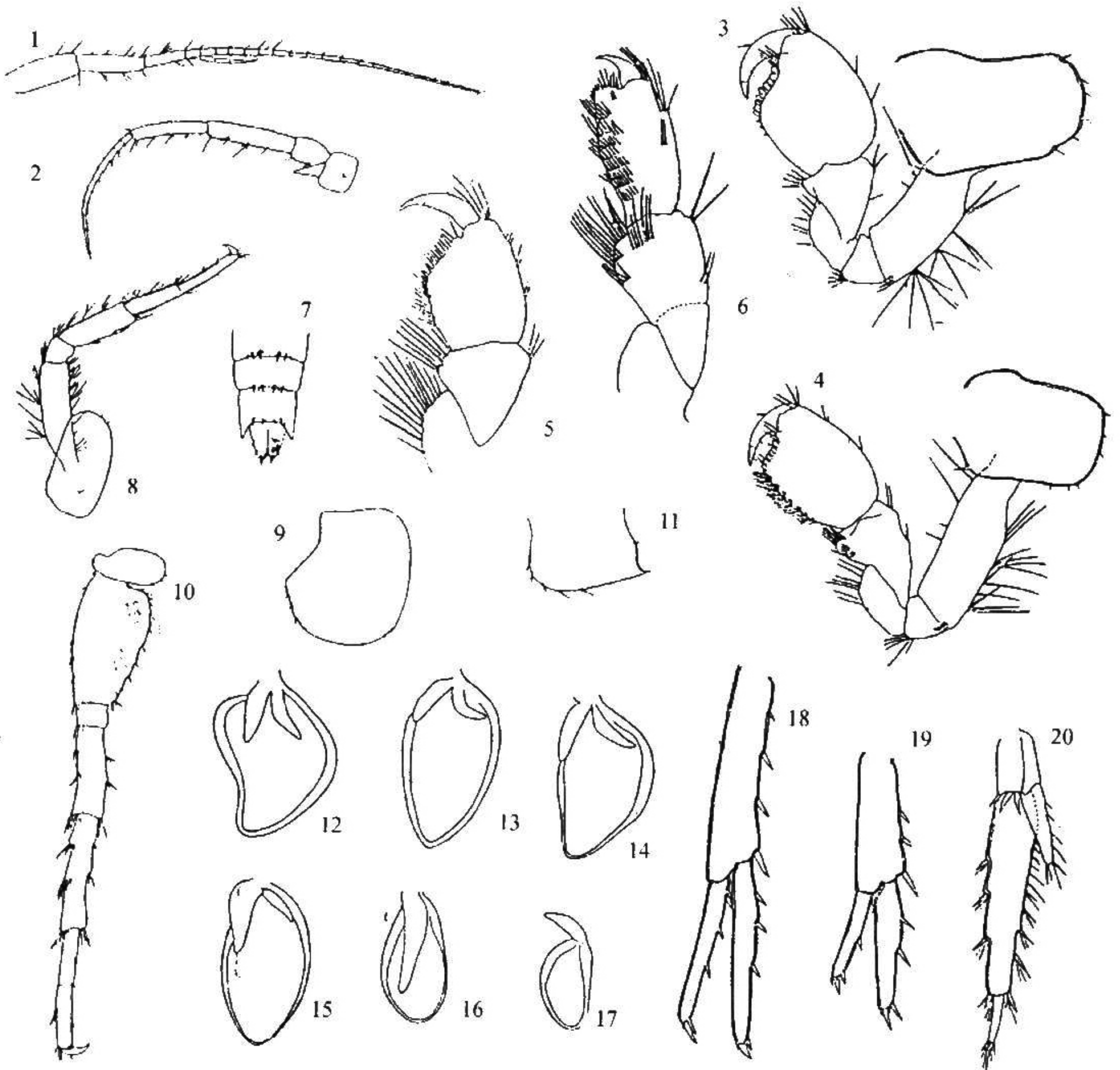


图 97 安氏钩虾 *Annanogammarus annandalei*(Tattersall)(仿 Tattersall, 1922 和 Shen, 1954)

1. 第 1 触角; 2. 第 2 触角; 3. 第 1 腮足(♂); 4. 第 2 腮足(♂); 5. 第 1 触角(♀); 6. 第 2 触角(♀);  
7. 4-6 腹节与尾节; 8. 第 3 步足; 9. 第 4 底节板; 10. 第 7 步足; 11. 第 3 腹节后腹角;  
12-17. 第 2 腮足至第 7 步足的鳃及附鳃; 18. 第 1 尾肢; 19. 第 2 尾肢; 20. 第 3 尾肢

**形态描述** 头部无额角，头侧叶圆，眼中等，卵圆形，褐色。腹部 1~3 节，每节后背中缘具 10~12 细短毛，低缘具 3~4 个刺形刚毛和前部几短毛，后侧角尖和稍突，4~6 腹节背表面具刺，第 4、5 腹节具 2 对背刺和几个短刚毛，第 6 腹节仅 1 对背刺。第 1 触角约为体长之半，第 1、2 柄节几乎等长，第 3 柄节约为第 2 柄节长度之半，鞭 20 节，副鞭 5 节，末端节细小。第 2 触角约为第 1 触角长度的 2/3~3/4，第 5 柄节短于第 4 柄节，鞭 12 节。雄体鞭具几个船形感觉体。小颚内板具 18 根羽状刚毛和 6~7 简单刚毛。

雌体第 1 腮足掌节稍大于腕节，掌缘斜，具几个小刺。雄体掌节较强壮，方形，掌缘较平截，具几个凿形刺。雌体第 2 腮足较长，掌节几乎等于腕节，长方形，长为宽的 2 倍，具刚毛丛，掌缘几乎平截，雄体者较雌体者强壮，掌缘具凿状刺。第 5~7 步足基节基部较宽于末部，第 7 步足者长为宽的 2 倍。

第 2 腮足到第 7 步足的鳃具 1 附加鳃。

第 3 尾肢柄较短，外肢较长，2 节，具缘刺，内肢短小。

尾节裂刻几乎到基部，每叶顶端圆，具 1 刺和 1 刚毛，侧缘具 1~2 刺。

**生态习性** 本种栖息于咸淡水和淡水，Tattersall(1922)和 Shen(1954)报道的标本来自上海和我国内陆湖泊。

**地理分布** 中国；日本。

#### 14. 原钩虾属 *Eogammarus* Birsten, 1933

*Eogammarus* Birsten, 1933: 149. —Bousfield, 1977: 292. —Barnard, J. L. et C. M. Barnard, 1983: 585. —Ren, 1992: 235.

**Type species:** *Gammarus locustoides* Dana, 1853.

**鉴别特征** 副鞭多于 3 节，下唇内叶小，小颚内板多刚毛。第 1 腮足稍大于第 2 腮足，雄体掌缘具很多凿形齿。第 3 尾肢延长超过第 1 尾肢，外肢长，2 节，内肢很短。尾节具深的裂刻。后 3 腹节常具背刺组。第 6 步足具附加鳃 2~3 个。

本属多栖息于北太平洋海域，有海洋、淡水种，潮间带种类居多。本属已知 11 种。中国海发现 2 种。

#### 种检索表

雄体第 2 触角鞭具盃状感觉体，腮足掌节具凿状刺……………中华原钩虾 *E. sinensis*  
雄体第 2 触角鞭不具盃状感觉体，腮足掌节不具凿状刺……………胖掌原钩虾 *E. turgimanus*

#### (79) 中华原钩虾 *Eogammarus sinensis* Ren, 1992 (图 98)

*Eogammarus sinensis* Ren, 1992: 235, figs. 12~13.

**标本采集地** 辽宁大连、普兰店，黄海(胶州湾)。1♂，体长 11.8mm，5♀♀，最